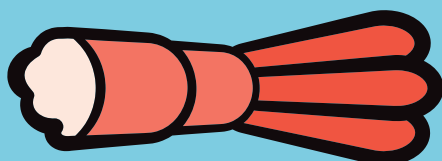


# TRI DANS LES RESTAURANTS COLLECTIFS ET DANS LES ÉCOLES

—  
Habillage  
des systèmes  
de pré-collecte  
pour les déchets  
alimentaires



# MISE EN SITUATION : TABLES DE TRI

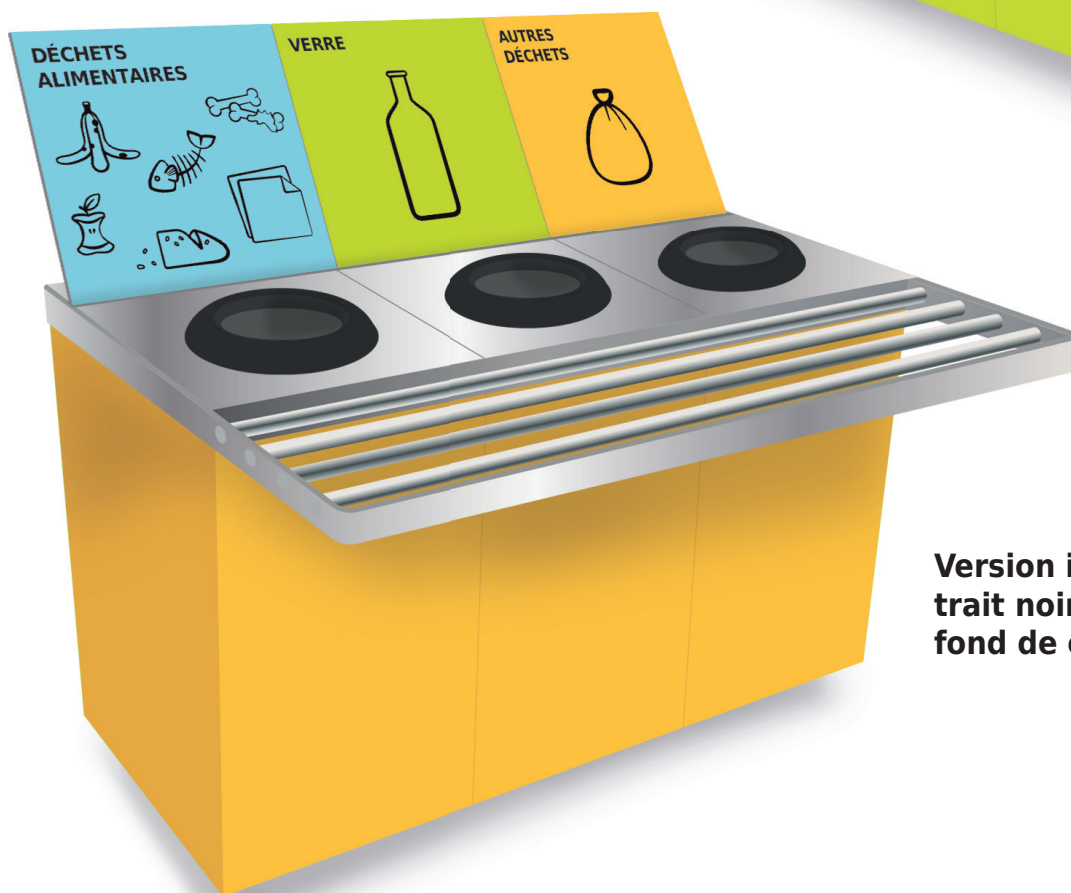
Le Sycotom met à disposition les visuels pour que la campagne s'adapte à tous les systèmes de collecte et de pré-collecte des déchets.

**Version illustrations  
en couleurs sur fond bleu**



**Les illustrations sont  
disponibles pour les flux  
suivants :**

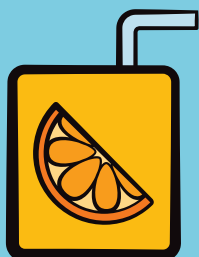
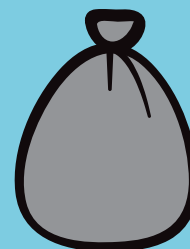
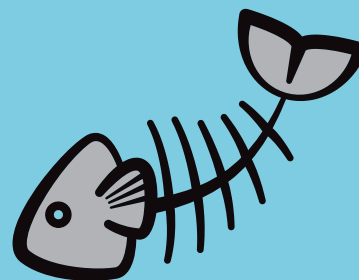
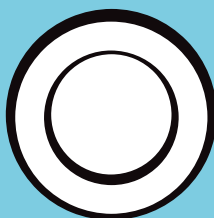
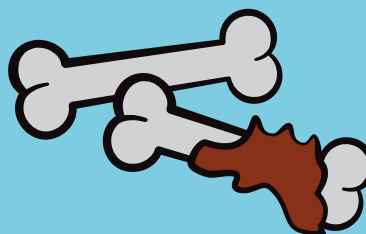
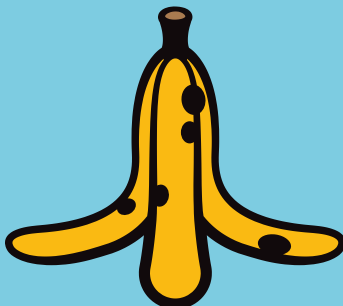
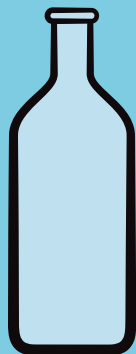
- déchets alimentaires
- emballages
- verre
- autres déchets



**Version illustrations au  
trait noir ou blanc sur  
fond de couleurs**

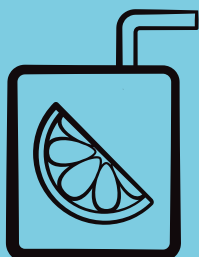
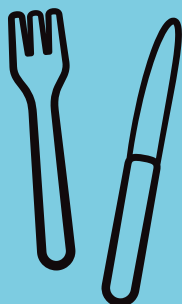
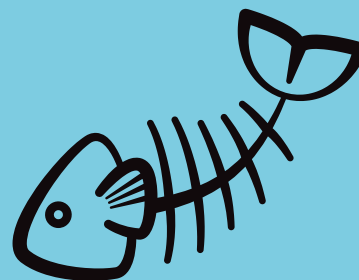
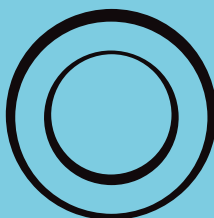
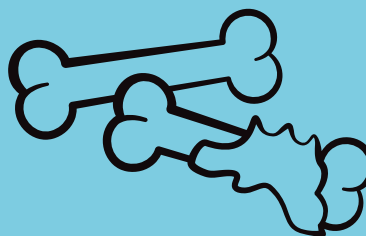
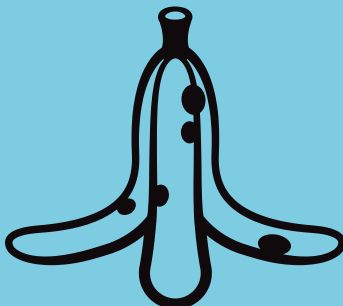
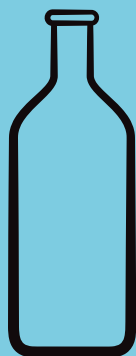
# ILLUSTRATIONS DISPONIBLES

---



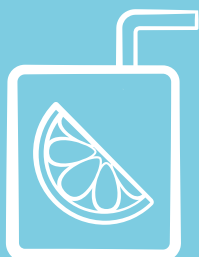
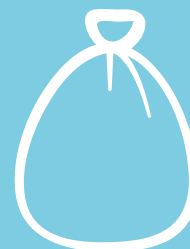
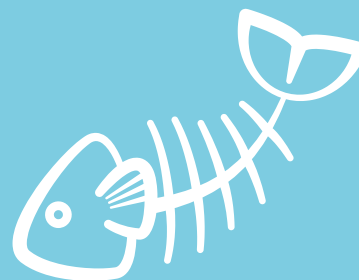
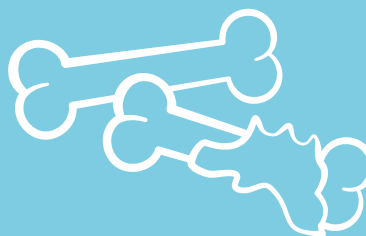
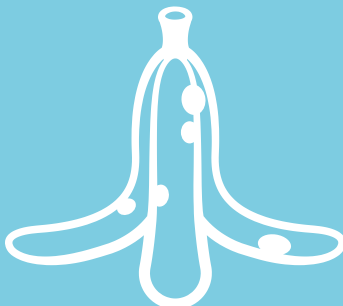
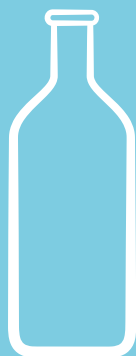
# ILLUSTRATIONS DISPONIBLES

---



# ILLUSTRATIONS DISPONIBLES

---



# LABEL AUTOCOLLANT

Proposé dans 2 tailles différentes (7 ou 12 cm de diamètre), en version claire et version foncée, le label autocollant peut être apposé sur les cuves des tables de tri et/ou à côté du panneau déchets alimentaires, à la convenance de la collectivité.



# MISE EN SITUATION : CUISINES

Le Sycotm met à disposition des collectivités trois stickers à coller sur les poubelles et une affiche de consignes de tri.





Un réflexe pour l'environnement

ALORS,  
ÊTES-VOUS PRÊTS À TRIER  
VOS DÉCHETS ALIMENTAIRES ?  
**C'EST PARTI !**

Plus d'informations sur  
[mesdechetsalimentaires.fr](http://mesdechetsalimentaires.fr)