

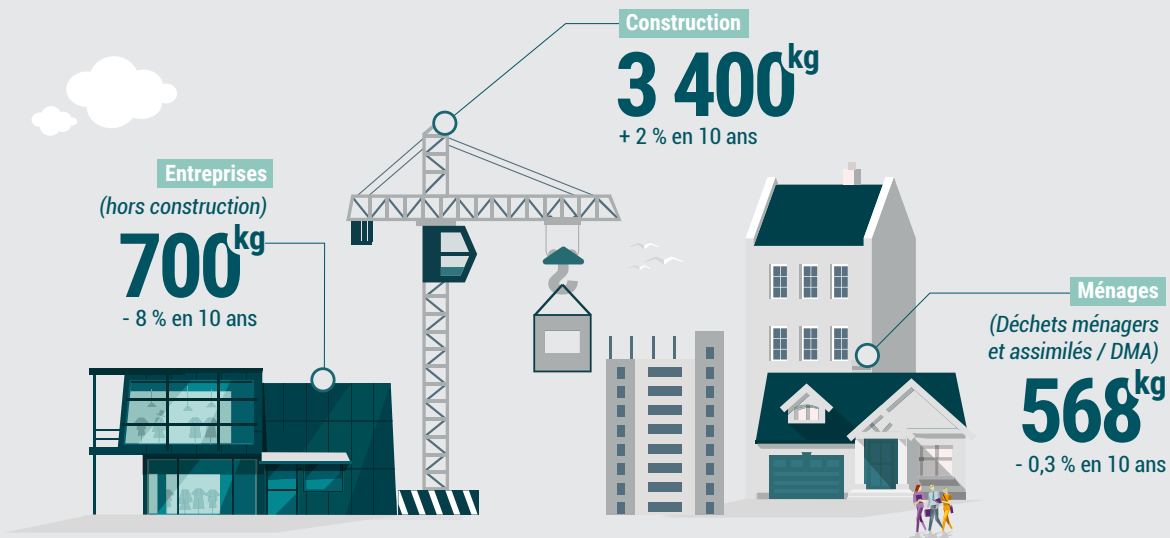


# Déchets CHIFFRES-CLÉS

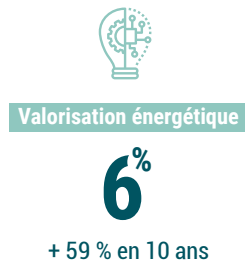
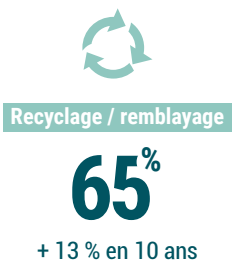
L'essentiel 2018 en infographie



En 2016, nous avons produit  
4,6 tonnes de déchets par habitant



## Que deviennent-ils ?



# Les déchets, une ressource pour l'industrie française

## Le recyclage approvisionne



**66%**  
de l'industrie  
papetière



**50%**  
de la sidérurgie



**58%**  
de l'industrie  
du verre



**6%**  
de la plasturgie

## Mais aussi

**20**  
millions de tonnes  
de CO<sub>2</sub> évitées  
par le recyclage

**108 000**  
emplois directs



**17**  
millions de tonnes  
de matières premières  
évitées

**11**  
millions de barils de  
pétrole évités par la  
valorisation énergétique

Sources : Eurostat – Production de déchets des entreprises 2006 à 2016 ;  
ADEME – Enquête collecte 2015 ;  
ADEME – Bilan du recyclage 2005-2014 ;  
SDES – Les éco-activités et l'emploi environnemental en 2016.

**ADEME**



Agence de l'Environnement  
et de la Maîtrise de l'Énergie

Télécharger gratuitement  
« Déchets chiffres-clés - L'essentiel 2018 »  
[www.ademe.fr/mediatheque](http://www.ademe.fr/mediatheque)  
(Référence : 010690)

